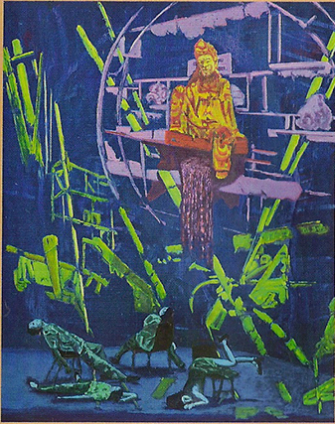


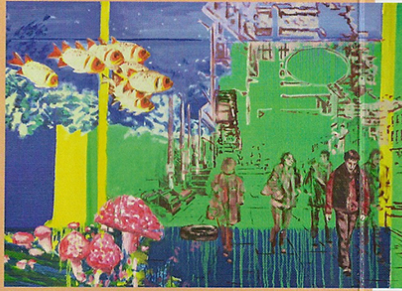
# ISMAEL OLIVEIRA

## Re-Posições

Conexões e desafios



A arte na sua plena dimensão representa a linha mestra de uma civilização, reflete a complexidade do ser humano frente aos desafios constantes que permitem transformações marcantes nos conflitos circunstanciais do cotidiano.



Ismael Oliveira, artista vinculado no exercício da pintura, realiza uma obra que espelha um dinamismo singular com resquícios de um passado que se funde no contexto hodierno.

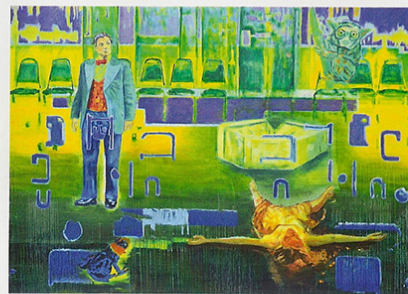
Nesta série intitulada "Re-Posições", suas telas em óleo vislumbram a magia do existir, a descoberta de novos rumos, o frescor da natureza, as elucubrações arquitetônicas, a musicalidade perene das cores, os referenciais cinematográficos envolventes, o deleite das releituras e das retomadas, o encontro e o desencontro de oníricas sensações em primosas sutilezas orientais, entre tantas conexões captadas por um olhar atento aos enigmas e aos confrontos existenciais.

As imagens pictóricas de Ismael fazem do observador um elemento essencial, aglutinador de sensações e observações na ampla gama de referências existentes em cada detalhe. As transparências, os efeitos da luz, os ambientes propostos, os personagens que surgem, os seres misteriosos que habitam o inconsciente coletivo, são algumas das características do seu labor, se aprofundando na atemporalidade das circunstâncias, questionando regras comportamentais impostas por uma sociedade hipócrita.



A abrangência dos envoltivos temáticos propostos por Ismael é ampla compondo uma panorâmica vivencial reflexiva e atenta às inovações tecnológicas, precisamente no arrojado das concepções arquitetônicas que envolvem algumas cenas.

Os enigmáticos personagens que se confrontam nas obras permitem ágeis leituras das potencialidades da arte como aglutinadora de revoluções intimistas com incursões reflexivas.



Nos guaches em papel, Ismael representa o alto nível das sutilezas pictóricas transpostas para um clima mais intimista, revelando rumos em nostálgicas ambiências, perscrutando no fluxo das cores a poética de um momento único. O teor lírico é primordial numa obra de arte, desvenda uma ligação suprema com outros poderes, sobretudo divinos que agilizam enérgicas mutações vitais do ser.

*José Henrique Fabre Rolim  
Curador e crítico de arte*



## QUARTA TEMPORADA DE EXPOSIÇÕES

16 de janeiro a 3 de março de 2019

Museu de Arte Contemporânea de Mato Grosso do Sul  
Rua Antônio Maria Coelho, 6000 | Parque das Nações Indígenas  
Campo Grande - MS | CEP 79021-170 | (67)3326-7449 | marco@fcms.ms.gov.br  
de terça a sexta-feira das 7h30 às 17h30 - sábado, domingo e feriados das 14h às 18h