

# PINACOTECA BENEDICTO CALIXTO



ISMAEL OLIVEIRA

Capa:

*“Um olhar distante atravessa secretas paisagens de persistentes corações e misteriosos instrumentos”*

2011

acrílica sobre tela, 180 x 140 cm

# “PRO-POSIÇÕES”

## Ismael Oliveira

### Abertura

20 de junho de 2013, às 19:00hs

### Exposição

21 de junho a 28 de julho de 2013

Realização



Patrocinador Oficial  
da Pinacoteca



Colaboradores



### Pinacoteca Benedito Calixto

Av. Bartolomeu de Gusmão, 15 - Boqueirão Santos, 11045-400  
(13) 3288-2857 - [www.pinacotecadesantos.org.br](http://www.pinacotecadesantos.org.br)



*“Vibração e cor, vias que se entrecruzam entre seres imaginários  
que celebram a dança cósmica, nascimento e morte”*

2012

acrílica sobre tela, 120 x 90 cm

# PRO-POSIÇÕES

Pro-Posições é uma série de trabalhos artísticos surgidos como continuação da anterior série Sobre-Posições que iniciei em 2005 onde buscava compor sobreposições de formas e figuras derivadas de minha sensibilização aos motivos: arquitetura, figura humana, figura animal, natureza, enfim, formas orgânicas e geométricas.

Em Pro-Posições, iniciada em 2010 passei a rebaixar e simplificar as diversas formas e figuras desenvolvidas na série anterior e vim a compor estes elementos sob uma nova abordagem envolvendo-os com o espaço circundante de modo a criar mais espacialidade criando paisagens e atmosferas onde as figuras ficam em um certo estado de suspensão ora rompendo com a gravidade criando flutuações, ora adquirindo peso por meio de massas e áreas de cor e tênues linhas de horizonte.

Pro-Posições, termo composto, assume novas posições no olhar e na atitude diante do trabalho criando novos posicionamentos entre os seus diversos elementos. Surge como sequência de pictogramas feitos de gestos espontâneos e aleatórios a partir de memórias visuais de entes essenciais em nossas vidas como formas orgânicas e inorgânicas, o espaço, a cor e a matéria física do trabalho que resulta.

Procuro desenvolver os trabalhos por progressão natural, do pequeno ao grande, do lápis ao nanquim ao guache e depois a pintura sobre tela. Ao progredir em continuo, venho estabelecendo um jogo de aproximações e afastamentos, de contrastes e suavidades, de linhas e superfícies, de gravitações e suspensões, de cores e luzes, de perspectivas e planaridades, figuras e fundos, de ser e o vir a ser, do espontâneo e do calculado, do treino e do improvisado etc.

Meu trabalho quase sempre começa tomando obras anteriores como referências.

Tenho sempre à minha volta outros trabalhos que me servem de guia e ao mesmo tempo me orientam e me indicam me dando certa liberdade para poder improvisar. Um mesmo trabalho é retomado muitos dias depois, ficando em suspensão aguardando que algo o complete e se dê por satisfeito.

A incubação e a recombinação são elementos recorrentes em minha produção atual.



Quanto ao procedimento e atitude no ato de produzir a obra: agir o mais diretamente possível sem premeditação.

Um esquema mental e de referências pregressas conduzem conscientemente a mão, mas o principal desafio é seguir um ideal de libertação de esquemas premeditados e recusar a tentação de cooptar o expectador na obra criando imagens cativantes como premissas de trabalho.

Atuo através de distintos elementos para fluir uma pintura onde a cor, a pincelada, as camadas, sobretudo, a livre ação de pintar possam figurar como primeiro plano pictórico.

Formalmente, com a série Pro-Posições, me ocupei em elaborar morfologias e espacialidades. Isto criou novas questões e desafios em termos de tensões entre figura e fundo, claro e escuro, primeiro plano e planos inferiores, perspectivas aéreas e geométricas, contrastes e monocromias, linhas e superfícies, opacidade e transparência, paisagem e retrato, informalidade e construção, representação e abstração, acidental e coordenado, repetição e diferenciação.

Algo que tenho observado surgir como decorrência destas séries é a relação entre o desenho como linha e a pintura e como superfície de cor. Esta relação vem tendendo a uma interpenetração dos conceitos desenho e pintura, conseqüentemente, tenho observado uma inclinação para pintar enquanto desenho e desenhar enquanto faço pintura.

Neste percurso, percebi que a pintura é meio avessa a truques e estratagemas, pois perder-se o que nela existe de melhor e mais essencial: a livre fruição do espírito. Talvez por isso a pintura, de todas as médias artísticas, seja a que mais revela o espírito. Se o autor é ardiloso sua pintura o revela, se é espontâneo ela também o será.

Quanto aos títulos, deixo maturando os trabalhos por dias depois de pronto até que após longa e atenta observação, componho palavras e expressões que surgem em sincronia com a imagem e com a matéria viva da obra ressoando como um diapasão vibra por indução quando se aproxima de sua fonte sonora.

**Ismael Oliveira**

São Paulo - Brasil - Maio / 2013



*“As raízes daqueles que  
não pertencem a este mundo”*

2010

guache sobre papel, 32 x 24 cm



*“Com pernas de gigantes  
atravessa espessas estruturas”*  
2011  
guache sobre papel, 38 x 30 cm





*“O encontro da alma com teu corpo  
vigiado por seres celestiais”*

2011

guache sobre papel, 42 x 30 cm

## Outras Proposições

Noites quebradas em viscosas calhas cheias de vida.

Entrepasar diferentes planos gravitacionais,  
cortados por intensas paixões de traços e dor.

Sorrir com cada ar que respira a sede da vida  
de viver aquela paz ainda não encontrada.

Viver agora a música que descreve lindas paisagens,  
e abrir o portal de imensas visões.

No estarrecido avistamento pulsar sangue espesso  
de saudades dos tempos inocentes  
nos dias que repõem a vontade e a alegria de existir.

A luz descendente da fonte solar de nosso progenitor  
acalmar o peso de quantas e imensas construções.

Solicitar por meio de pigmentos e pincéis,  
a ponte da travessia que tiver que passar.

Na solidão de uma multidão agressiva  
surgir imagens de orientação e consolo.

Tecituras vivas surgidas por oração de fé,  
tão difícil é tocar-lhe a mão.

A mão que desenha a pintura fluir,  
o pensamento pequeno de a vida inteira sentir.

Flutuações depositadas ao solo, mosaico geométrico de silenciosas paisagens sonoras.

Cenas de estranhas formas ancestrais, dança de resistentes musculaturas.

Com os olhos em flor, caminhar sua jornada cambriana rumo ao efêmero infinito.

Impulsionar um passado de acertados enganos  
para projetar um futuro que não esteve presente.

Enquanto cingir a vida com cores de sutil esperança.

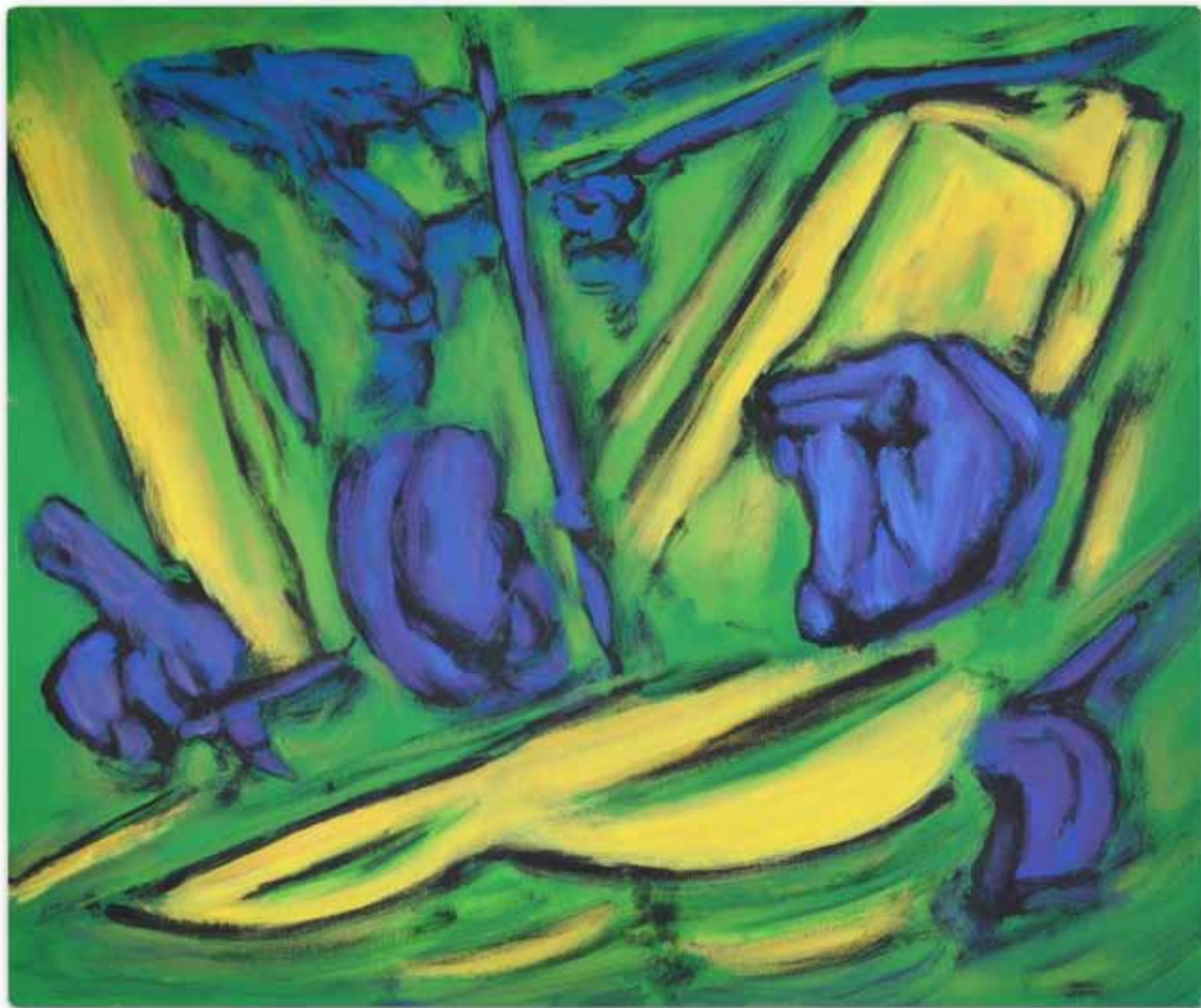


*“No vértice das vontades, olhos fêrem as lanças do amor  
escoam pétalas de dor, suspendem linhas de cor”*

2011

acrílica sobre tela, 60 x 50 cm





*“Tem breves momentos  
que uma agradável sensação  
organiza linhas e gestos  
por entre travessias amarelas e seguras  
sinalizam os azuis  
de incontáveis emoções.  
Os verdes aguardam com paciência”*

2011

acrílica sobre tela, 50 x 60 cm

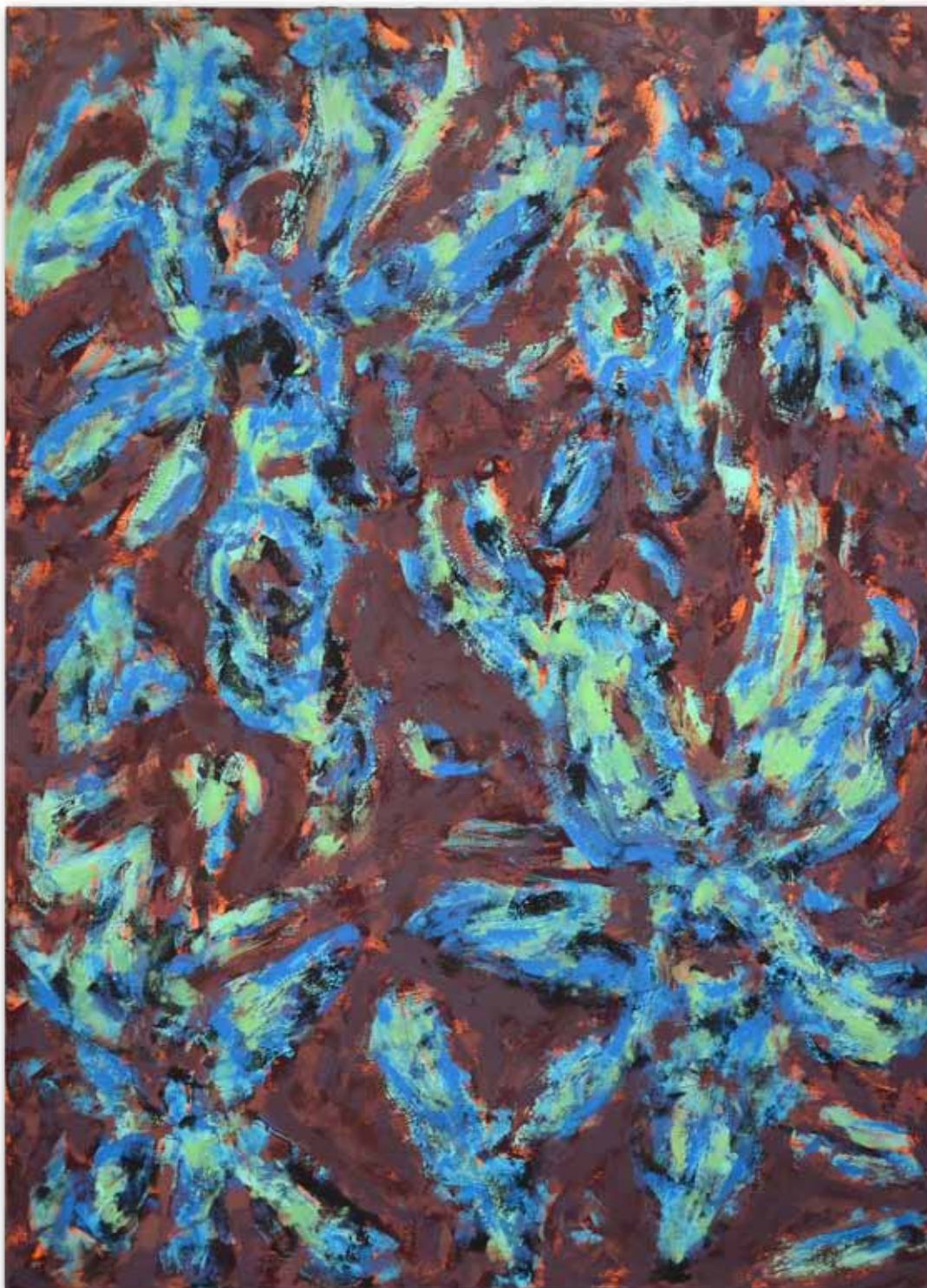




*“Estruturas tuas sensações  
rompendo e cortando  
espaços estelares”*

2011

acrílica sobre tela, 50 x 60 cm



*“O fascínio que se sente, concentração dissolvida  
orquídeas sopram palavras azuis, na Terra cor de terra”*

2010

acrílica sobre tela, 180 x 130 cm





*“Início um caminho  
proponho flores de abertura”*  
2010  
acrílica sobre tela, 180 x 130 cm



*“Um constante movimento de morfologias que surgem e depois tentam desaparecer  
Densas estruturas amparam leves flutuações”*

2011

acrílica sobre tela, 170 x 130 cm





*“Eles vêm de diferentes direções  
silenciosos, conspiram para renovar o mundo”*

2011

acrílica sobre tela, 170 x 130 cm



*“O trabalho na cor da vida, linhas que sobem, viram e orientam a vontade de nascer”*

2011

acrílica sobre tela, 170 x 130 cm



## ISMAEL OLIVEIRA ( Ismael Guimarães de Oliveira )

28-06-1961 - São Paulo(SP) - Brasil

### Atividades Acadêmicas Cursadas:

2001 – ECA - Artes Plásticas / USP São Paulo (SP)  
Cursou Pós-Graduação em Poéticas Visuais – 42 créditos

1985 – EESC - Escola de Engenharia de São Carlos / USP  
Graduado em Engenharia Mecânica

### • Estudou arte e pintura com os seguintes artistas:

Wesley Duke Lee, Antonio Peticov, Osmar Pinheiro,  
José Barreto, Marco Giannotti, Carlos Fajardo,  
Tomoshigue Kusuno, António Cabral.

### Exposições Coletivas

- 2007 – I Bienal de Brasília – Pintura – São Paulo(SP), Brasil
- 2004 – MAC(Museu de Arte Contemporânea- Ibirapuera) “Olhares Impertinentes” - Pinturas – São Paulo(SP), Brasil
- 2004 – MuBE - Museu Brasileiro da Escultura; “Homenagem a Ianelli” – Pintura – São Paulo(SP), Brasil
- 2004 – GALERIA MUNICIPAL DE ARTES BARUERI – Objeto – Barueri(SP), Brasil
- 2004 – OFICINA VIRGÍLIO - Pinturas – São Paulo(SP), Brasil
- 2003 – MuBE - Museu Brasileiro da Escultura - “I Atelier de Arte Contemporânea”– Pinturas – São Paulo(SP), Brasil
- 2003 – ORGANITZACIÓ DE LA FIRA MAGICA – Arte Postal – Santa Susanna, Espanha
- 2003 – XII Salão de Artes Plásticas de Atibaia – Pinturas – São Paulo(SP), Brasil
- 2002 – MuBE - Museu Brasileiro da Escultura – “I Atelier de Arte Contemporânea”– Pinturas – São Paulo(SP), Brasil
- 2002 – ASSEMBLÉIA LEGISLATIVA DE SÃO PAULO – Pinturas – São Paulo(SP), Brasil
- 2002 – ORGANITZACIÓ DE LA FIRA MAGICA – Arte Postal – Santa Susanna, Espanha
- 2002 – SALÃO DE ARTE CONTEMPORÂNEA DE PIRACICABA – Pinturas São Paulo (SP), Brasil
- 2001 – NAC – Núcleo de Arte Contemporânea – Pinturas – São Paulo(SP), Brasil
- 2001 – APPC – Núcleo Regional do Norte – Exposição Internacional de ARTE POSTAL – Porto, Portugal
- 1998 – CINE ECO/99 - Exposição Internacional de ARTE POSTAL – Arte Postal - Seia, Portugal
- 1999 – CITIBANK - Fotografia - São Paulo(SP), Brasil
- 1999 – FUNARTE – Pintura – São Paulo(SP), Brasil
- 1998 – CALDES D’ ESTRAC – Exposição Internacional de ARTE POSTAL – Arte Postal Barcelona, Espanha
- 1984 – III SALÃO PAULISTA DE ARTE CONTEMPORÂNEA – Mista sobre Fotografia  
obra à 4 mãos com José Sidney Leandro – São Paulo (SP),Brasil
- 1983 – Centro Cultural da Universidade Federal de São Carlos – Fotografia - São Carlos (SP) , Brasil

### Exposições Individuais

- 2007 – “Over-Layers”, exposição com 56 trabalhos em guache sobre papel – AVA Galleria Helsinki – Finlândia
- 2007 – “Over-Layers”, exposição com 42 trabalhos em guache sobre papel – 008Galerii Tallinn – Estônia
- 2006 – “Sobre-Posições”, exposição com 30 pinturas e 120 trabalhos sobre papel – MuBE - São Paulo(SP) – Brasil
- 1998 – Instalação da Arte Ambiental “Pirâmide Social”, tubos de concreto, pedras e tinta acrílica  
2,70m x 11,0m x 11,0m – Itanhaém (SP), Brasil
- 1985 – Desenho sobre Fotografia, obra à 4 mãos com José Sidney Leandro – Centro tural Jabaquara – São Paulo (SP) - Brasil
- 1985 – Desenho sobre Fotografia, obra à 4 mãos c/ José Sidney Leandro – Centro Cultural São Paulo – São Paulo (SP) - Brasil

### Ismael Guimarães de Oliveira

ismael@g-onze.org.br



## **Pinacoteca Benedicto Calixto**

Av. Bartolomeu de Gusmão, 15 - Boqueirão Santos, 11045-400  
(13) 3288-2857 - [www.pinacotecadesantos.org.br](http://www.pinacotecadesantos.org.br)